

フローサイト粒子画像解析装置

FlowCAM[®] 8100 / オートサンプラー

Fluid Imaging Technologies社のベース機種VSシリーズの進化形

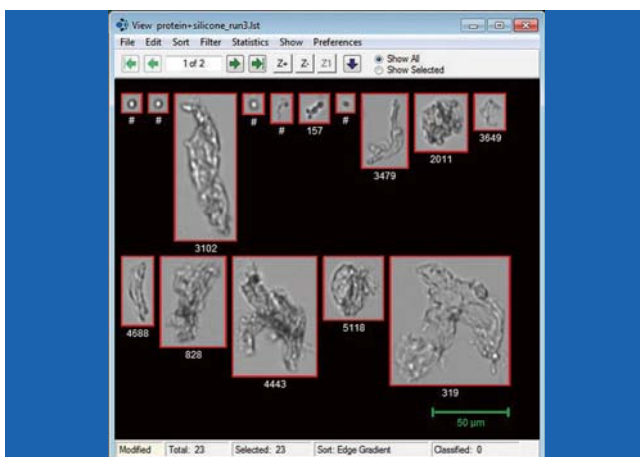


オートメーション化で効率測定

- 自動洗浄(クリーニング&リンス)機能搭載
- オートサンプラー対応
- Field of Viewフローセル採用
- チップ着脱式サンプルポート採用
- 測定可能粒子サイズ(1 ~ 600 μm)

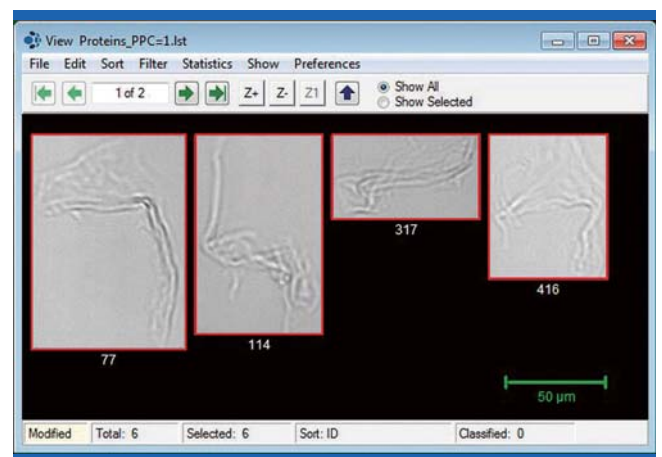
最高レベルの画像品質はそのままに

**カメラスピード向上
処理速度アップ**

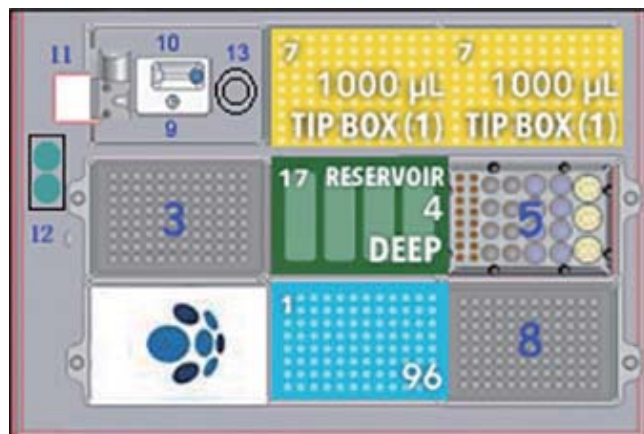


イルミネーションの改良により

**不鮮明な透明粒子も確実に
検出測定精度アップ**



オートサンプラー



- ディスポーザブルチップ方式採用
- プレミキシング機能搭載
- 加温・冷却機能付きホルダー搭載 (2 ~ 90°C)
- 加温機能付きシェーカー搭載 (~ 90°C)
- ヘパフィルター搭載
- UV ランプ搭載
- 各種ウェルプレート対応 (ディープウェル可)
- 各種バイアルラック対応
- 最少吐出 (吸引) 量: 5 μL
- 最大吐出 (吸引) 量: 900 μL
- 吐出 (吸引) 精度: ± 0.5 %
- 処理可能サンプル数: ~ 96 サンプル

FlowCam 8100 & オートサンプラー 仕様

最少粒子サイズ	1 μm (カウント) 2 μm (形状)
最大粒子サイズ	600 μm (フローセルによる、交換可)
対物レンズ倍率	4 or 10 or 20 倍 (画像倍率: 40 or 100 or 200 倍)、交換可
装置サイズ (L×W×H)、重量	
8100	435 × 360 × 380 mm、20 kg
8100 + オートサンプラー	635 × 762 × 1245 mm、87 kg
電源、消費電力	
電源	110 ~ 220 V、50/60 Hz
消費電力 (8100 + オートサンプラー)	最大 700 W