

# テクニカルデータ

## Aurora



印字方法 インク	1Lインクタンク ピエゾ方式 Buskroオリジナル モネインク UVインク
解像度/速度	縦 200dpi、300dpi、400dpi (ご発注時選択可)
	横 110 300m/分 90,000通/時 220 249m/分 74,880通/時 330 166m/分 49,860通/時 440 124m/分 37,440通/時 660 83m/分 12,5020通/時
ヘッド	2.55又は5.1インチ/1ヘッド (ご発注時選択可)

## Apollo



印字方法 インク	カートリッジ又は 350 ml バルクシステム HP45水性インク、Versatile速乾インク
解像度/速度	縦 600 dpi(固定)
	横 220 102m/分 21,300通/時 330 66m/分 14,200通/時 440 54m/分 10,600通/時 660 36m/分 7,100通/時
ヘッド	1~4インチ選択可能 最大16インチ

## Atlas



印字方法 インク	1Lインクタンク ピエゾ方式 Buskroオリジナル モネインク (溶剤系)
解像度/速度	縦 256dpi(固定)
	横 220 138m/分 25,900通/時 330 108m/分 21,000通/時 440 81m/分 16,500通/時 660 54m/分 10,500通/時
ヘッド	1インチ 最大8ヘッド搭載可能

※印字条件、環境により生産性は異なります。



DKSH ジャパン株式会社  
テクノロジー事業部門 印刷加工機械部  
〒108-8360 東京都港区三田 3-4-19  
Phone 03-5730-7640, Fax 03-5730-7607  
tec.jp@dksh.com, www.dksh.jp

このカタログに記載された内容は予告なく変更される場合があります



Inkjet  
Technology by  

# Inkjet Printing System Tabbing & Labeling System



## 印刷業界へのトータルなソリューション

## Buskro (バスクロ) 社のインクジェットシステム

Buskro 社 (トロント・カナダ) のインクジェットシステムは、お客様のニーズに合わせてインクや印字ヘッドを選択することが出来、1 コントローラーで異なる印字ヘッドやインクを使用出来る事から、さまざまな業務を取り込む事が可能なインクジェットプリンターです。

また、郵便番号区分けや定数区分けをコントローラーから信号出力することが出来、効率アップや作業性アップを実現することが出来ます。

Market Expansion  
Services by  
www.dksh.jp

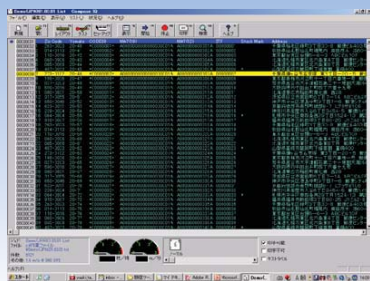


## 簡単・高性能なオペレーションシステム

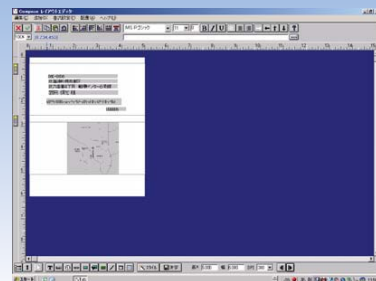
イメージソフトウェア Compose IQ は、Windows 環境に対応し、フォントやグラフィックイメージを簡単に使用可能。

- ひとつのソフトでレイアウト設計からデータ管理、システム管理まで行えます。
- フォント：
  - Windows XP 又は Vista
  - 登録フォント（外字含む）
- バーコード：
  - カスタマーバーコード、JAN、NW7、Code39、QR コード、RSS 他

### データ画面



### レイアウト画面



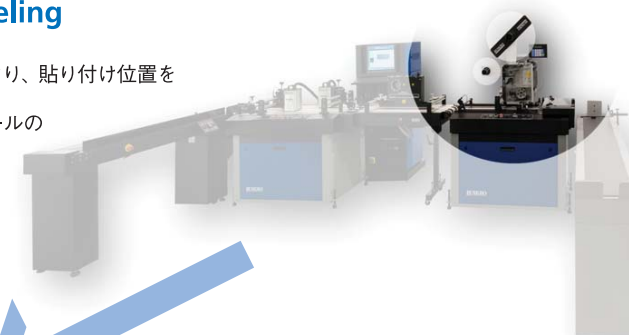
## 磁気を使った読み取りセンサー

Buskro 社は Eclipse を使って、事前に印字された封入後の同封物バーコードの磁気を利用して読み取り、その同封物と紐付いたデータを封筒へ印字することが出来ます。このことから、窓無し封筒など環境にやさしい作業が可能となります。



## タブー Tabbing & Labeling

- コントローラーの自動計算機能により、貼り付け位置を正確に算出し、簡単設定が可能。
- 高速に小さいラベルから目隠しシールの様な大きなラベルへも対応が可能。



### Tabber BK730

タブ幅	3.0" (76.2 mm) 以下
タブ長さ	1 1/2" ~ 5.0" (12.7 mm ~ 178 mm)
タブスタイル	丸、正方形、長方形
タブタイプ	透明、紙、半透明
厚み	5/8" (16 mm)
ベルトスピード	最大 180 m/分
タブ張り数	1、2、3枚を任意に変更可能。
スピード	(理論値であり、媒体、その他条件で異なる)

### Wide Label Kit



連続用紙 (Z 折り) の状態にも対応

1枚張り	最大 35000 通/時
2枚張り	最大 30000 通/時
3枚張り	最大 28000 通/時
使用電源	単相 220 ±15 %VAC 5Amps 1.1 kw
機器サイズ	W 1203 mm x D 747 mm x H 1829 mm
テーブル高さ	34.3" ~ 36.5" (869 mm ~ 927 mm)
重量	251Kg

※オプションにて幅 5.0" のバージョンもご用意出来ます。

## オプション

- 区分け装置： コントローラーからデータで区分けされた内容を元に信号を出力。

### BK160 Conveyor Sort Module

