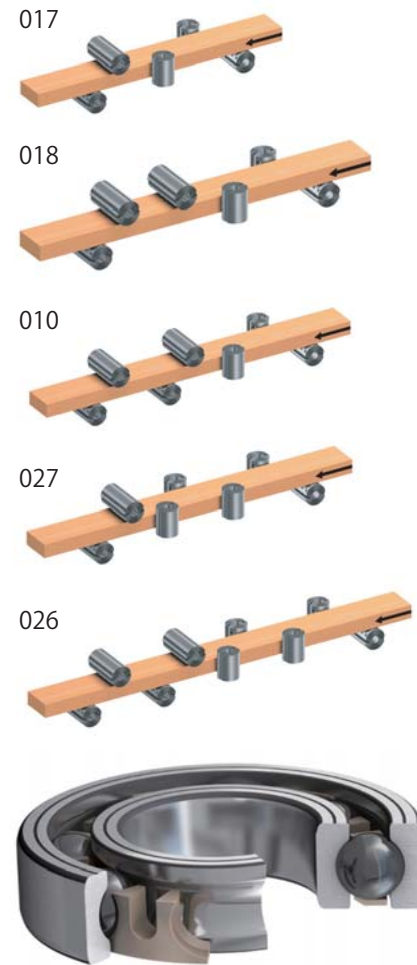


ハイドロマット3000: 標準仕様とオプション

加工厚 最小/最大	10 - 160 mm
加工幅 最小/最大	20 - 230 mm
最大加工幅310 mm、軸回転数6,000 rpm (ハイドロロック仕様)	○
最大加工幅 310 mm、軸回転数8,000 rpm (パワーロック仕様)	○
最大加工寸法	310 x 200 mm
操作コンセプト「コンフォートセット」	●
軸回転数 6,000 rpm	●
軸回転数 8,000 rpm / 12,000rpm (ホーニング仕様で10,000 rpm)	○
軸回転数 4,000 rpm - 12,000rpm (無段変速、インバータ式)	○
軸回転の起動/停止(インバータ式)	○
制御システム「メモリー・プラス」	●
制御システム「パワーコム・プラス」	○
最大刃物外径(第一下軸以外)	250 mm
パワーロック・ツールホルダー	○
「ハイドロロック」式両受け装置 (1・4・5軸)	○
平刃用/プロファイル用自動ホーニング装置	○
送り速度5 - 40 m/分(インバータ式無段変速)	●
送り速度6 - 60 / 8 - 80 / 10 - 100 m/分(インバータ式無段変速)	○
定盤・定規マラソン・コーティング	○
垂直軸のモーター出力(標準- オプション)	7.5 - 22kW
水平軸のモーター出力(標準- オプション)	7.5 - 37kW
強化型防音カバー	○

●標準 ○オプション



パワーロック仕様で12,000rpmを選択すると、セラミック製転動体のハイブリッドベアリングが装備。負荷の高い現場でも非常に長持ちします

各仕様は予告なく変更される場合があります。
カタログの記載内容や写真には、オプション装備が含まれている場合があります。

写真の中には説明のため安全装置を取り外している場合があります。

安心点検プログラム

1. 作動チェック
2. 精度チェック
3. 安全チェック
4. 総合的なアドバイス

さあ、急な故障であわてるよりも、
今から予防しましょう！



DKSHジャパン株式会社 (神戸営業所)
テクノロジー事業部門 木材加工機械部
〒657-0854 神戸市灘区摩耶埠頭

Phone 078-871-7481
Fax 078-871-7488
Email tecwm.jp@dksh.com
URL www.dksh.jp/weinig

2019/07

ヴァイニッヒパワーライン ハイドロマット3000



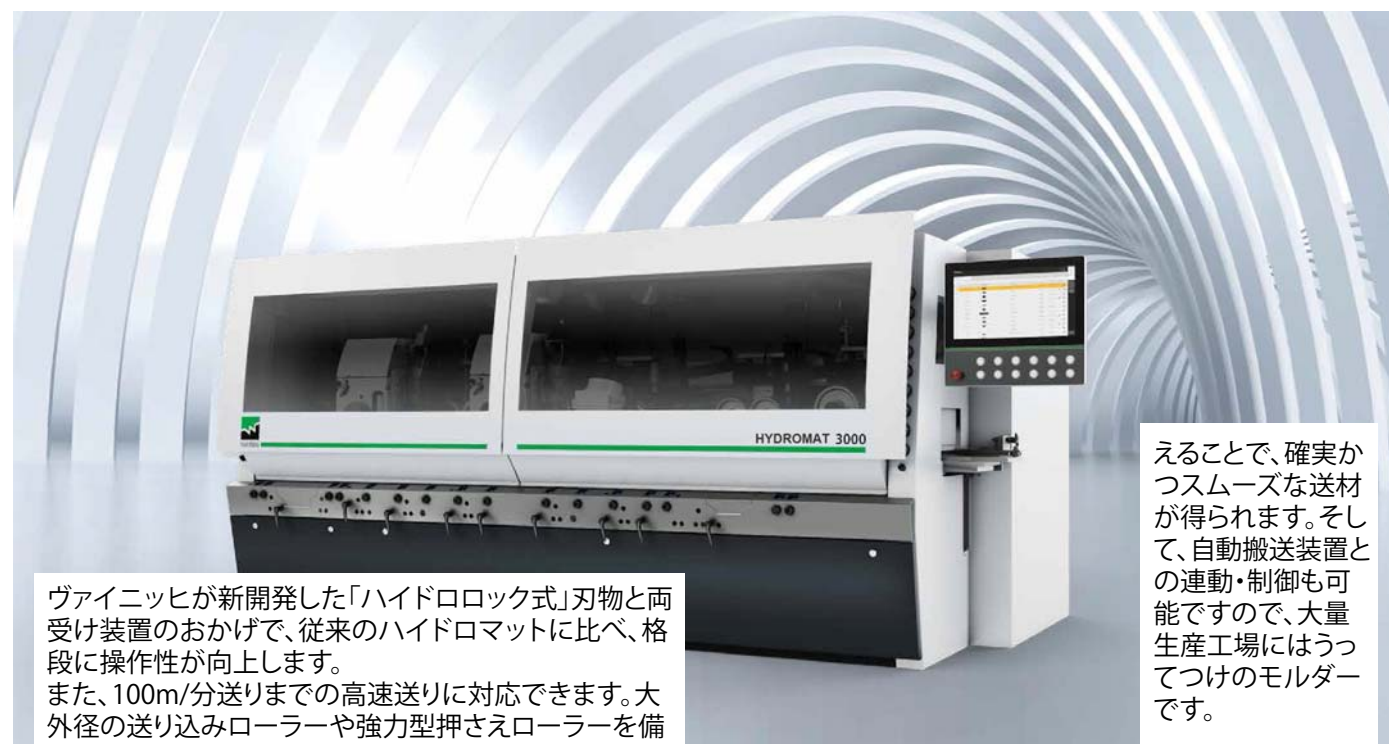
ヴァイニッヒ・グループ

ヴァイニッヒは、ムクの木材加工機を完全に網羅する世界で唯一の企業です。最適木取り、省エネ対応のマシン、ストラクチャープロファイルのようなトレンドに対するソリューションまで、あらゆる角度から、木材加工を追求します。長年の実績で培った確かな技術で、御社の市場競争力を高めます。



Think Asia. Think DKSH.

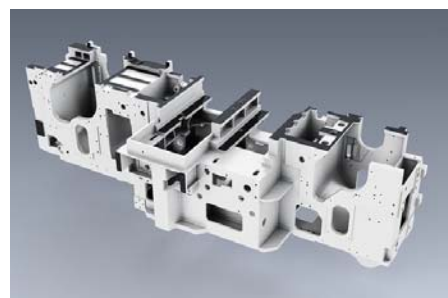
ヴァイニッヒ製 ハイδροマト3000



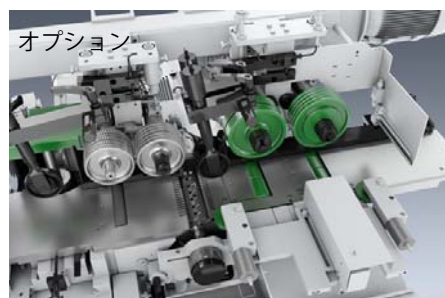
ヴァイニッヒが新開発した「ハイδροロック式」刃物と両受け装置のおかげで、従来のハイδροマトに比べ、格段に操作性が向上します。また、100m/分送りまでの高速送りに対応できます。大外径の送り込みローラーや強力型押しえローラーを備

えることで、確実かつスムーズな送材が得られます。そして、自動搬送装置との連動・制御も可能ですので、大量生産工場にはうってつけのモルダ ー です。

各機械オプション



頑丈な鋳物構造: 振動を吸収する鋳物ボディで、高精度な加工が実現します。



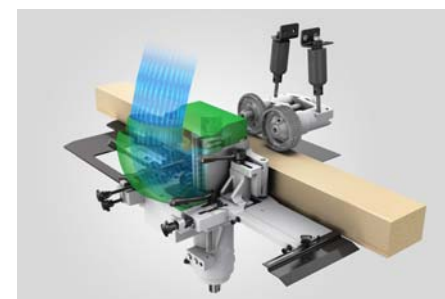
送り100m/分対応の大外径送り込みローラー: より確実な送材が可能で、特に高速送りではスムーズな送材や機械の負担軽減の効果あり。



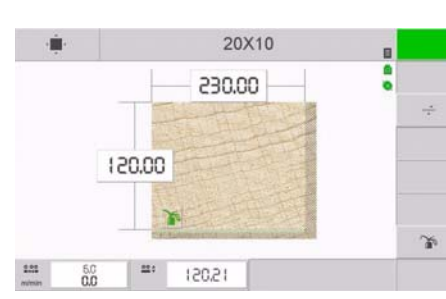
T型六角レンチだけで簡単にローラーの交換/位置調節が行えます。



送りの梁の位置を後退させた設計に改良。右軸の刃物に手が届きやすくなり、刃物交換が非常にラクになります。

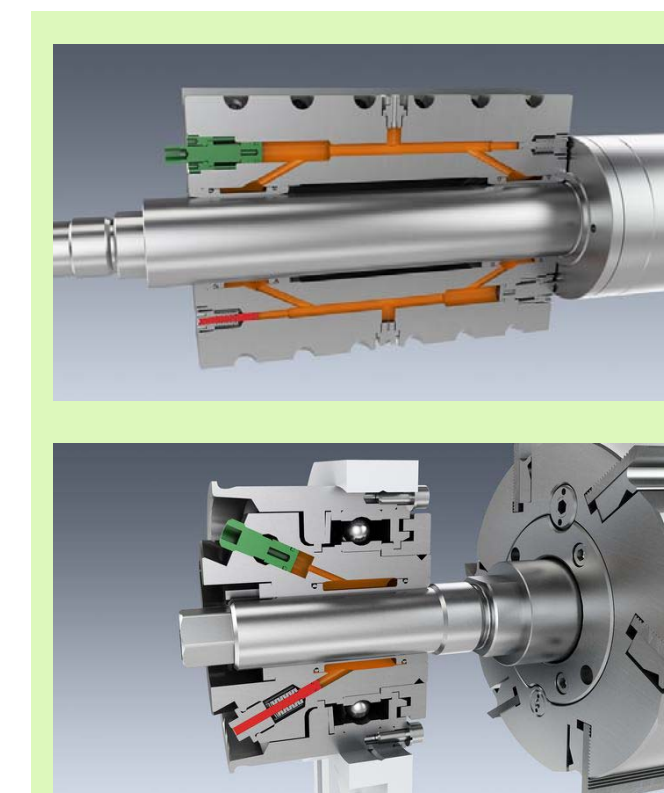


削り屑の流れを最適化したデザインで、必要集塵風速を23-26m/秒へ軽減。集塵設備の小型化、省エネ効果が期待できます。



500種もの寸法を登録できボタンひとつで呼び出せます。10.1"の大画面で操作性は抜群!再研磨で変わった刃物径も簡単に修正可能です。

新型クランプ・システム「ハイδροロック」



油圧固定にグリスガンはもう要りません!

この新システムでは、油圧を掛けるのがとても手軽になります。密封構造の油圧機構により、六角レンチひとつだけで、素早く簡単に油圧を掛けたり圧抜きしたりすることができます。もうグリスガンは必要ありません。

カッターブロックも両受け装置も、同じ機構を備えることで、さらに簡単に装置を着脱でき、あっという間にセットアップを完了させることができます。刃物交換がラクになるため、様々な加工内容に対応できますし、セットアップ時間が短縮された分は、その生産時間に回すことができます。

また、グリスの排出がないため、作業場が汚れることもなく、メンテナンスコストの削減にもつながります。



オプション
パワーロック・システム

本機はパワーロック仕様に変更することも可能で、その場合、機種名はパワーマット3000となり、さらに充実したオプション構成をご用意しています。



両受け装置の前面プレートと袋ナットの間はラッチ式。袋ナットを完全に取り外さずとも、両受け装置を取り外すことができます。



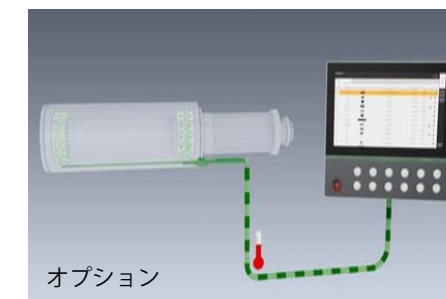
平刃用ホーニング装置 - 砥石ホルダーの組み換えが可能で、105 - 180 mmの刃物外径の変更に即座に対応できます。



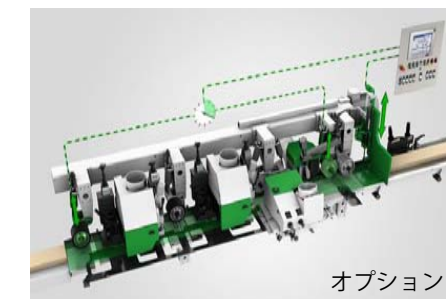
砥石ホルダーのエア式自動クランプ: 手の届きにくい部分のねじ締め作業がなくなります。セットアップ時間を大幅に短縮できます。



ホーニング装置は、軸と連動して半径方向に調節可能です。刃物外径に合わせて素早く対応できます。



加工軸の温度モニター: ベアリングの過負荷を知らせてくれます。生産の想定外の中断を防止し、メンテナンス/予備品購入を計画的に行えます。



材料監視モニター: 軸回転を止めず安全カバーを閉めた状態で位置決めが可能となります。機械の稼働率を高め生産性を向上させます。