

setline  
*simple. powerful*



セタラムインスツルメンテーション社製  
示差走査熱量計

## Setline DSC / DSC<sup>+</sup>

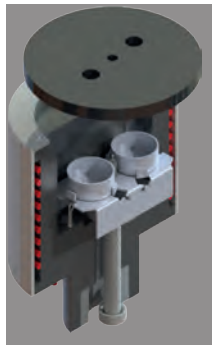


dsc



dsc+

# 特徴



## 簡単かつ安価に交換可能なセンサー

Setline DSC/DSC+シリーズではシンプルな構造のプレート式DSCセンサーを採用しました。ユーザーでも交換可能なロッド式センサー構造のため、センサー故障時の修理時間とコストを大幅に削減できます。

これらのセンサー機構はコンパクトなハウジングに格納されているため、昇温・降温の速度も迅速となり、さまざまな測定を効率よく実施することが可能です。



## 試料容器

試料容器は標準タイプから高圧対応タイプまで様々なタイプが使用可能です。

- ・標準試料容器：アルミナ製、アルミ製 (30  $\mu$ l / 100  $\mu$ l)
  - ・高圧用試料容器：インコロイ製 (30  $\mu$ l)
- ※内圧500bar@600°Cまで

## 冷却用オプション

3タイプの冷却オプションを選択可能です。

- 液体窒素 (LN<sub>2</sub>) マニュアル冷却オプション (温度範囲：-170°C ~ 400°C)
- 液体窒素 (LN<sub>2</sub>) オート冷却オプション (DSC+用、温度範囲：-170°C ~ 400°C)
- 電子冷却デバイスオプション (DSC/DSC+用)  
温度範囲：-70 °C ~ 200 °C (He使用時)  
温度範囲：-50 °C to 400 °C - (Ar、N<sub>2</sub>、dry air使用時)

# 仕様

	SETLINE® DSC	SETLINE® DSC <sup>+</sup>
温度範囲 (° C)	-170 ~ 700	-170* ~ 700
プログラム昇温速度 (° C/min)	0.01 ~ 100	0.01 ~ 100
冷却時間	12分間 : 500 → 100 °C (air) 12分間 : 25 → -100 °C (LN <sub>2</sub> ) 5分間 : 100 → 0 °C (電子冷却)	12分間 : 500 → 100 °C (air) 12分間 : 25 → -100 °C (LN <sub>2</sub> )
熱量正確度 / 精度** (%)	± 0.8 / 2.5	
温度 正確度 / 精度** (° C)	± 0.07 / 0.15	
DSC測定レンジ (mW)	± 600 または ± 6,000 (感度切り替え可能)	
測定雰囲気	不活性ガス, 空気 (2系統切り替え可能)	
ガス流量レンジ (ml/min)	10 to 100	
オートサンプラー	なし	66 ポジション
装置外寸 H - W - D (mm)	317 - 376 - 430	362 - 455 - 508
電源	230V - 50/60Hz	230V - 50/60Hz

※冷却オプション使用時はオートサンプラーは併用できません。